

DOSSIER DE PRÉSENTATION



Les Chanteurs d'Oiseaux

SUR LES
AILES DE DARWIN

*Johnny Rasse - Jean Boucault
Pierre Hamon - Lidija Bizjak*

Encore Un Tour
Spectacles
Diffusion &
Production

SPECTACLE MUSICAL

SOMMAIRE

INFORMATIONS

3

PRÉSENTATION

4

DISTRIBUTION

5

ENTRETIEN

6-8

BIOGRAPHIES

9-11

PHOTOS/TEASER

12-14

COMMUNICATION

15

CONTACTS

16

INFORMATIONS

GENRE

Spectacle Musical

SPECTACLE

Sur les ailes de Darwin

NATIONALITÉ

France

DURÉE

1H

PUBLIC

Tout public

DIFFUSION

Encore Un Tour



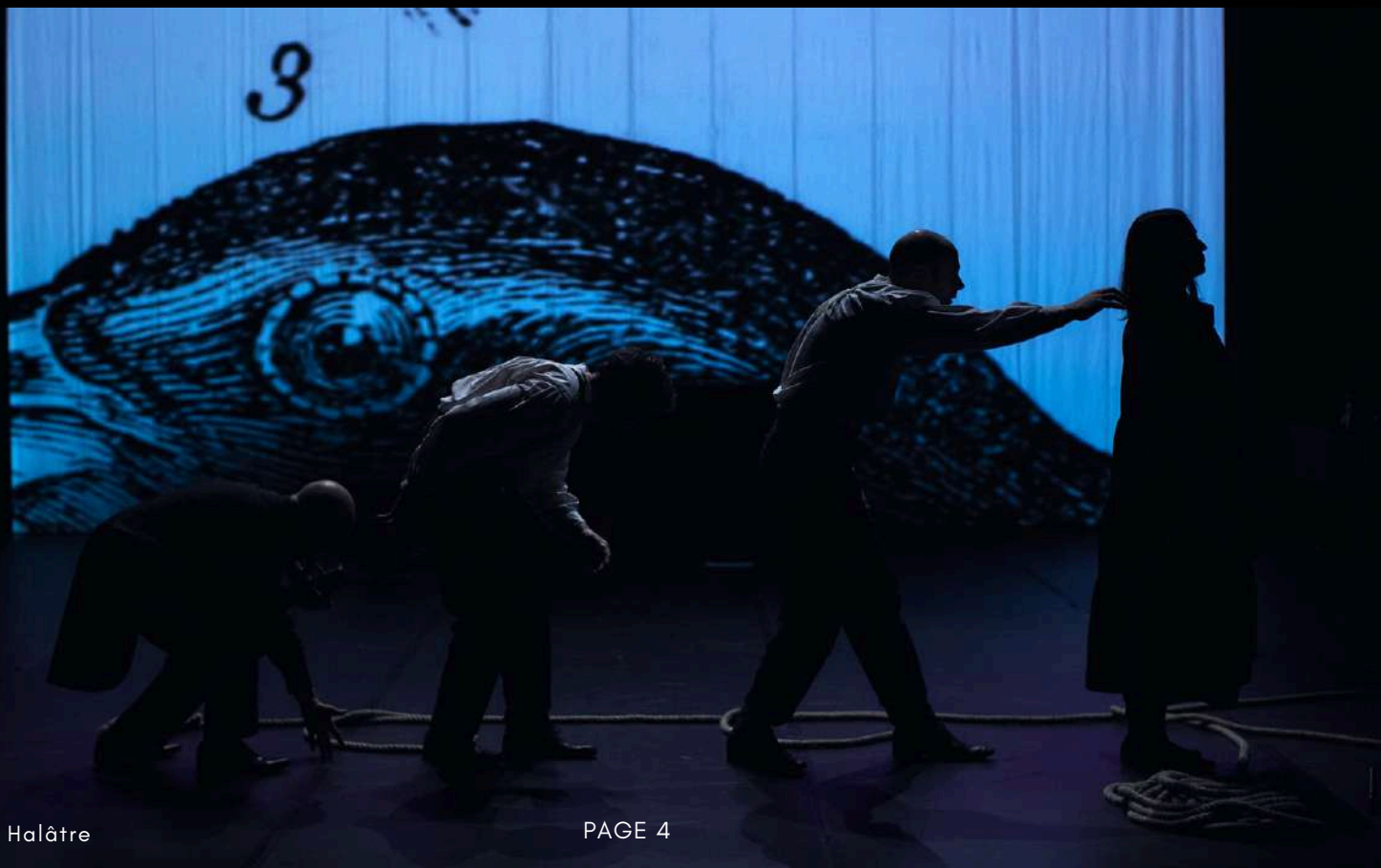
© Jérôme Halâtre

PRÉSENTATION

Nés dans la plus belle baie du monde, Johnny Rasse et Jean Boucault ont été bercés dès leur enfance par le chant des oiseaux, les rêves de voyages, la fascination pour une nature remarquable. Après un séjour en Amazonie avec Pierre Hamon et son drôle d'instrumentarium, ils décident de partir en musique sur les traces du célèbre naturaliste et paléontologue anglais qui a bouleversé notre connaissance du monde et de notre histoire, Charles Darwin. L'instrument des chanteurs est leur voix, leur corps. Pierre Hamon joue, lui, avec un os de vautour, une mâchoire d'âne, un lithophone, une conque, des flûtes en bambou... Au piano, Lidija Bizjak interprète Chopin, contrepoint de la musique « ethnique », qui nous ramène dans l'Angleterre de Darwin. De la Cordillère des Andes au Brésil, ce spectacle vivant est un concert extraordinaire, la bande son d'un merveilleux voyage sensoriel autour du monde, un imaginaire d'enfant, un émerveillement !

*Savant, charmant, militant... à voir absolument - **Le Figaro***

*L'émerveillement se lit sur le visage des spectateurs - **Télérama***



DISTRIBUTION

Jean Boucault - **Chanteurs d'oiseaux**

Johnny Rasse - **Chanteurs d'oiseaux**

Pierre Hamon - **Flûtiste**

Lidija Bizjak - **Pianiste**

Création lumière et vidéo : Benoît André

Collaboration artistique : Joan Mompert

Collaboration scientifique : Guillaume Lecointre - MNHN

Administration : Karine Thénard Leclerc / Gere'Arts

Production : Compagnie Autour de l'Oiseau

Coproduction : Maison de la Culture d'Amiens - Pôle européen de création et de production

Soutiens : DRAC Hauts de France / Conseil régional des Hauts de France / Muséum National d'Histoire Naturelle - Paris / La Maline - Communauté de communes Ile de Ré / Musée d'Orsay - Paris / L'Entrepôts des Sels - Saint-Valéry sur Somme / Abbaye de Saint-Riquier



ENTRETIEN AVEC LES CHANTEURS D'OISEAUX



Johnny Rasse, Jean Boucault et Pierre Hamon

CHARLES DARWIN ET NOTRE ENFANCE

Johnny Rasse Charles Darwin a bercé ma scolarité, ma rencontre avec ce révolutionnaire de la pensée a eu lieu dans un livre de biologie. Ayant fait des études supérieures de sciences, notamment dans la génétique, j'ai pu voir l'impact et la force de cet homme.

Darwin a toujours été présent, il est le père de l'exploration du vivant. Il a rassuré l'enfant que j'étais, il m'a dit « continue de t'émerveiller du vivant, » à une époque où la différence est difficile à accepter, il m'a aidé à continuer de parler aux oiseaux et rêver à d'autres contrées.

Jean Boucault C'est dans un livre de sciences naturelles que j'ai rencontré Charles Darwin. Ce livre d'ailleurs s'ouvrait naturellement à la page de Darwin et de ses pinsons. Preuve déjà de cette obsession, couplée à l'admiration pour cette photo de Charles Darwin à la longue barbe regardant ses géospizes des Galapagos.

Et puis, le jour tant attendu de l'explication du professeur Mr Nosal aux élèves de 3ème. De cette première rencontre avec Darwin, il s'en suivra de nombreuses, au cours de nos études scientifiques ou de nos rencontres avec les oiseaux sauvages ou domestiques.

Et il y eut évidemment plus tard la lecture du Voyage du Beagle et de L'origine des espèces comme source majeure d'inspiration.

THEORIE ET PENSEE

Jean Boucault Darwin représente celui qui tel un Galilée ou un Copernic s'est opposé à une pensée majoritaire et dominante. Parce qu'il est l'homme qui a libéré la pensée de ses fausses certitudes.

Il aurait pu être rejoint par d'autres, en particulier Wallace plus libertaire et moins poli mais c'est finalement lui qui a incarné et personifié ce changement de la vision évolutive.

Darwin se qualifiait lui-même d'étudiant oisif sacrifiant ses études de médecine et de théologie par sa vie dispersée. Mais tout va être bouleversé par un voyage initiatique qui sera la source de son cheminement de pensée et de l'élaboration de sa théorie. Il représente aussi une forme de nouveau chercheur qui, à partir d'indices récoltés (fossiles, insectes, oiseaux...) va les décrire, les analyser et les classer tel les grands naturalistes du XVIIIème siècle.

Mais il va aussi et a posteriori prendre le recul nécessaire pour, de ses multiples trouvailles, tenter d'en faire la base d'un fondement scientifique et expliquer leurs liens. Et c'est également ce génie qui, sans connaître une once de la génétique (elle sera découverte plus tard), en comprend les fondements et ouvre la voie aux découvertes du siècle suivant.

J.R. Aujourd'hui, la déconnexion du vivant et de la nature, la méconnaissance des milieux, des écosystèmes marins, ou terrestres, et par conséquent la disparition de la biodiversité, sont un constat réel. Darwin va prédire dans le recueil « le Corail de la vie » cette réalité, car aujourd'hui l'Homme est en totale suprématie, par son impact et par son comportement, il se place en domination du vivant.

En observant et en explorant des terrains vierges du passage de l'Homme, comme aux îles Galapagos, ou dans les forêts vierges du Brésil, Darwin sans le savoir va découvrir les prémices de la théorie de l'évolution, et les futurs principes de variabilité, début et fondamentaux de la génétique d'aujourd'hui. Pour Darwin, chaque être est un être vivant spécialisé, possédant une technicité particulière. Un poisson est un spécialiste de l'eau, un oiseau de l'air, alors qui de l'homme ou du poisson ou des oiseaux, serait le plus avancé ?

LA NAISSANCE DU PROJET

Johnny Rasse Le projet est né d'une rencontre entre ce Naturaliste et notre vision. Nous sommes chanteurs d'oiseaux, fascinés par les êtres ailés, et leur capacité à émerveiller. Enfants, nous voguions à la recherche du chant sublime et ultime, nous sommes nés en Baie de Somme et les oiseaux ont parcouru nos cieux, ce sont les oiseaux par la migration qui sont venus à nous. Charles Darwin fut fasciné par l'entomologie, et enfant lui aussi fut très intrigué par la Nature à portée de main, on l'imagine regarder à la loupe les herbes du jardin de son enfance.

En novembre 2019, grâce à l'Alliance Française, nous avons pu faire une immense tournée avec les orchestres de Lima, Arequipa, et Cuzco, ce voyage d'un mois, nous a littéralement bouleversés. Un nouveau monde sonore s'est ouvert à nous, avec de nouvelles espèces. Notre passage en Amazonie fut aussi une secousse très forte. Nous étions accompagnés de Pierre Hamon, et nous voulions partager notre expérience sur scène avec un futur projet, étrangement ce recueil « Les carnets de voyage de Charles Darwin » nous a retrouvé juste après notre retour. Il était temps de vivre l'histoire de Charles Darwin.

J.B. Nous cherchions depuis toujours une grande et belle histoire d'oiseaux à raconter et à transmettre. Mais comment mieux raconter la nature que par la vision naïve et sincère d'un jeune naturaliste qui s'engage pendant cinq ans autour du monde et deviendrait peu à peu ce héros qui, en cherchant à répondre aux questions qu'il se pose, va mener son cheminement de pensée.

ENTRETIEN AVEC LES CHANTEURS D'OISEAUX



Flûte en os de vautour (Pampas), chacapas (Rio de Janeiro), mâchoire d'âne (Bahia Blanca), lithophone (Valdivia), Conque (Charonia Tritonia)



Ocarina tatou, plumes de Condor et Flûte dite Anta en plumes de condor (Cordillères des andes), flûte triple serpent (Pérou)...

J.B. Les oiseaux sont partout dans le récit de Darwin, dans la jungle, autour du camp, sur les flots, évidemment sur l'archipel de Galapagos. Darwin poussera même ses recherches grâce à une volière de pigeons du monde entier qu'il installera à son domicile dans le Kent. C'est finalement une tournée de concerts au Pérou qui, par la richesse des ambiances rencontrées : l'Altiplano, l'Amazonie et les côtes Pacifiques, nous a fait plonger dans cet univers du carnet de voyage. Le voyage de Darwin répondait à notre voyage 180 ans après.

Le monde avait bien changé. 70% des oiseaux des plaines ont disparu et beaucoup de populations autochtones exterminées.

Quelle musique avait-il entendu lors de son voyage ? Il nous fallait parler de la liberté de cet homme qui malgré l'adversité avait raconté.

LES CARNETS DE VOYAGE

Jean Boucault Cet ouvrage est un carnet de voyage que Charles Darwin écrit à son retour après avoir parcouru terres et mers pendant 5 ans autour du monde. C'est à la fois une description fidèle, une observation descriptive mais c'est aussi la première sonnette d'alarme sur la destruction de la planète.

Charles Darwin s'interroge sur le sort fait aux populations autochtones, à la nature et aux oiseaux. C'est un livre tiroir, lu comme un voyage d'émerveillement et de compréhension du monde à la Candide, il est aussi le premier pamphlet écologique et sociétal et devient une enquête scientifique par l'accumulation des indices retrouvés à chaque étape et les premières questions qu'engendrent ces trouvailles. On passe de l'émerveillement à la découverte et du questionnement à l'imagination.

J.R. ... «Le voyage du Beagle» est un recueil des carnets de voyage de Charles Darwin, un témoignage de l'époque sur une nature exubérante à portée de main, le courage d'un jeune homme de vingt ans sensible et fragile, destiné à des cours de théologie et à la profession de pasteur dictée par son père. L'émancipation et le voyage initiatique sont au cœur de ce départ, nous imaginons le navire du Beagle de la Royal Navy avec son équipage très jeune, partir pour la découverte de l'origine du monde, à bord un «Naturaliste» aux airs de futur pasteur, convaincu que sa passion pour la Géologie et la Nature fera la différence. Le reste est un voyage d'environ cinq années, à observer et se questionner, sur les fondements du monde de l'époque, construit pour les autres, par un créateur divin. Darwin ne fera que ce voyage, celui qui façonne un homme, et qui ébranlera le monde, un avant et un après pour le monde

LE PERSONNAGE

Johnny Rasse Darwin est le reflet de son voyage, le trajet de cet homme est très complexe, émerveillé d'une part, il fouille dans son âme comme dans les falaises de Bahia Blanca, il cherche une vérité qu'il ressent au plus profond de lui, et trouve certaines preuves dans différents fossiles. La vue des structures de chaque plante, insecte ou minéral, l'interroge durant tout le trajet.

Darwin subit des conflits internes très puissants à l'image du tremblement de terre de Valdivia qui va bouleverser et secouer son âme à tout jamais. Une secousse dévastatrice détruisant la stabilité inculquée dans l'enseignement de l'époque. Le jeune Charles est secoué, et son corps lui dit, il est pris de vertiges et de différents maux. L'arrivée sur les îles des Galapagos entraînera la naissance d'une nouvelle pensée et d'une nouvelle ère. Dans le paradis des îles Cocos, la vision du corail résume toute sa pensée, le monde du vivant est un ensemble inconnecté.

UNE MUSIQUE DARWINIENNE

Jean Boucault La seconde vie de Darwin se déroule à Down dans le Kent, en famille, dans son cabinet ou dans son pigeonnier. Il va sans relâche expérimenter, décrire, imaginer. Charles Darwin va osciller entre deux mondes : le monde des salons de son enfance ou de son cabinet de travail et celui de son voyage et des rencontres ethniques par introspection. Il avait pour premiers élèves ses enfants et il ne manquait pas d'expliquer à son épouse (Emma Wedgwood) chacune de ses trouvailles. Emma Wedgwood était par ailleurs une pianiste confirmée et elle tenait une correspondance avec Chopin. Darwin a élaboré chacune de ses théories au son des notes du piano.

C'est ce double univers que nous avons voulu symboliser avec le choix du piano et des flûtes amérindiennes.

J.R. «Le voyage du Beagle» nous montre perpétuellement un conflit entre Occident, c'est à dire le lieu de naissance de Charles Darwin (fondation, culture, éducation, enseignement) et le monde ethnique. C'est dans ce monde qu'il se transforme en explorateur, en téméraire, s'affranchit, s'émancipe, goûte, voit, et expérimente la faune et la flore, il cherche les prémices de la vie, en voguant dans l'inconnu.

Pierre Hamon incarnera le monde pluri-ethnique. Son approche du monde amérindien, sa connaissance des civilisations ancestrales, feront naître sous nos yeux ces civilisations perdues.

Les flûtes andines en plumes de Condor, la flûte préhistorique en os de Vautour, et la mâchoire d'âne basculeront le spectateur au fin fond de la Terre de feu ou au sommet de la Cordillère des Andes.

Grâce à la musique, nous pouvons donner vie à des fossiles par l'air et le souffle.

Le lithophone de Valdivia, La flûte «Pifano» du Brésil, ou même la Conque des îles Cocos illustrent le vivant de Charles Darwin, les associer à nos sons aviaires crée une immersion totale.

Ce spectacle est avant tout un voyage dans le temps, l'origine des espèces à l'image de «l'origine du monde sonore» est une quête pour nous, les oiseaux ancestraux et leurs chants (Archéoptérix, Vautour Urubu) sont une réflexion sur le «premier» chant émis sur terre.

Le jeune Darwin très sensible à la musique et aux sons, avait d'ailleurs décidé que sa future épouse serait une musicienne. Lorsqu'il rencontre Emma, celle-ci est une pianiste aguerrie. Elle reçoit même des leçons de Frédéric Chopin lors de son voyage au Royaume-Uni. Comme Darwin, Frédéric Chopin va influencer l'Europe entière par sa modernité, et sa vision, sa musique dite «romantique» va bercer les heures passées au bureau de Charles, des heures à réfléchir, écrire, et réfuter.

Durant le spectacle, la mélancolie ressentie à l'écoute des «Nocturnes» de Frédéric Chopin, basculera le jeune Charles dans le souvenir de l'Angleterre, et sera propice au recueillement et à la confiance, ce sera la musique de l'écriture et des trajets à bord du «Beagle» à penser et revivre intérieurement les terres traversées. Une grande concertiste était nécessaire au projet, Lidija Bizjak a enregistré et joué plusieurs fois les oeuvres de Chopin dans les plus grandes salles du monde (Tokyo, Londres, Belgrade, Varsovie, Vienne...). Cette grande musicienne est aussi capable de s'adapter et de proposer des espaces possibles entre le piano et la musique ethnique.

Le piano amènera le contraste nécessaire à la pensée Darwinienne, la musique dite savante est le reflet de l'esprit occidental de l'époque, elle est écrite et très structurée. Le contraste entre la musique savante et la musique ethnique de Pierre Hamon, entraînera inévitablement la rencontre de deux plaques lithosphériques.

ENTRETIEN AVEC LES CHANTEURS D'OISEAUX

LES ENFANTS ET LA FAMILLE

Jean Boucault Rendre accessible des concepts et des théories à de jeunes enfants n'est pas chose aisée. L'écriture du spectacle se doit d'être accessible sans toutefois tout expliquer. Le pouvoir de questionnement de l'enfant à la suite du spectacle, entraînera les réponses des adultes. Il y a évidemment des ressorts qui ne peuvent toucher directement les enfants, cependant il faut rendre à chaque instant le spectacle lisible.

De nombreux changements de rythme relatent le temps dilaté du voyage 180 ans auparavant.

Si les scènes de vie, les rencontres sont dans un rythme contemporain, évidemment les temps de parcours sont beaucoup plus longs et symbolisés par le piano qui correspondra au long voyage en bateau. Nous avons construit ce spectacle pour emmener toute la famille en voyage. C'est par les découvertes que l'on fait en voyage que l'on étoffe sa pensée, qu'on diversifie ses questionnements, les réponses venant tout au long de la vie.

J.R. Le projet s'adresse aux familles et aux enfants (à partir de 7 ans), il était primordial de donner accès à ce voyage aux enfants, la curiosité et l'émerveillement sont deux qualités essentielles à un explorateur. Elles sont aussi deux des clés de protection de ce qui nous entoure.

Le spectateur pourra s'identifier à deux Charles Darwin, l'un sera jeune tout juste débarqué du bateau, il vivra pleinement la nature. L'autre sera le constat de notre monde moderne, une pensée d'aujourd'hui, un Charles Darwin moderne. Le contraste de ces deux personnages sera mis en avant par l'amplification des voix et leur traitement. L'art pictural de l'époque va permettre au public de s'immerger totalement dans les terres inconnues, grâce à deux artistes. Johan Moritz Rugendas inspirera Charles Darwin aux prémices de son départ. Ce peintre Bavarois effectuera le même voyage que Darwin et sera le témoin visuel de cette époque. Conrad Martens est le peintre du Beagle, l'artiste du navire qui se liera d'amitié avec Charles Darwin, il est le témoin des difficultés d'accostage et de la vie à bord. La vidéoprojection de ces œuvres colorées (forêts tropicales, volcans, Cordillère des Andes, tempêtes) permettra d'entrer en immersion dans un décor numérique. Un travail de manipulation d'objets par Jive Faury sur le cordage et le tissu permettra d'imaginer le Beagle, carte, compas, et montagnes. Pour finir, notre travail sur les oiseaux exotiques (uirapuru, Ara bleu, Condor des andes, etc...) et sur leur corporalité (Vautours, Pinsons de Darwin) éveillera l'imaginaire des enfants.

LA TRANSMISSION

Jean Boucault Charles Darwin est à la source d'un changement de paradigme, un changement de pensée et de vision. Il va révolutionner la pensée scientifique. A l'ère des influenceurs, le voilà qui révolutionne la vision du monde. C'est le récit d'un homme qui a su s'opposer en utilisant l'observation l'expérience puis l'écriture pour développer sa théorie. C'est aussi l'histoire d'un homme libre qui a pu écrire sa pensée malgré les obstacles. Il est important pour nous de faire ré-entendre la pensée de Darwin. Ce n'est pas un dogme, juste un ensemble de faits, d'observation qui permet de se libérer. Et puis c'est aussi une histoire d'amitié et d'amour. C'est par la rencontre avec le commandant Fitz Roy, le dessinateur Martens et ses amis scientifiques dont Thomas Huxley que peu à peu Charles Darwin va au bout de l'élaboration de sa théorie. Sa vie de famille fait aussi partie de ses piliers. C'est entouré des siens qu'il rédige ses 13 ouvrages. L'actualité met en valeur ce besoin du noyau familial, lieu d'échange de partage et de construction de la pensée.

J.R. Nos chants d'oiseaux et leur incarnation véhiculent le sublime de la Nature et la beauté de celle-ci. Le public s'émerveille de la virtuosité d'un simple chant d'oiseau. Ce projet par sa singularité doit avertir que le vivant disparaît et que cette beauté doit être protégée. Un projet pédagogique et un travail sur Charles Darwin en amont est envisageable. Il permettra de mieux appréhender le spectacle.

Des actions en classe sur le vivant, avec l'aide des instruments de musique de Pierre Hamon et notre intervention sont possibles. Le but serait de sortir de la classe afin de trouver dans la cour d'école le vivant et sa biodiversité, c'est à dire observer, identifier et

LE DEVENIR

Johny Rasse Nous avons eu la chance de voyager dans le monde entier grâce à notre art, la création du «Voyage musical de Charles Darwin» s'est construit autour de notre tournée en Amérique du sud, avec un périple dans la Cordillère des Andes, en Amazonie, au Pérou et en Uruguay. Nos études scientifiques nous permettent de comprendre les théories et les différents concepts Darwiniens, son langage nous est commun. Grâce à ce projet, nous pouvons partager nos expériences et nos rencontres aviaires, nous remercions pour cela l'Alliance Française. Enfants de la baie de somme, nous serons heureux de pouvoir créer ce spectacle sur notre territoire à la Maison de la Culture d'Amiens. Le Muséum d'histoire Naturelle et le Musée d'Orsay sont deux grandes institutions qui permettront d'accéder à des données précises sur Charles Darwin. Nous serons en partenariat avec l'exposition «Les origines du monde» au Musée d'Orsay. Ce spectacle jouera en France entière, différents réseaux attendent notre prochaine création avec impatience.



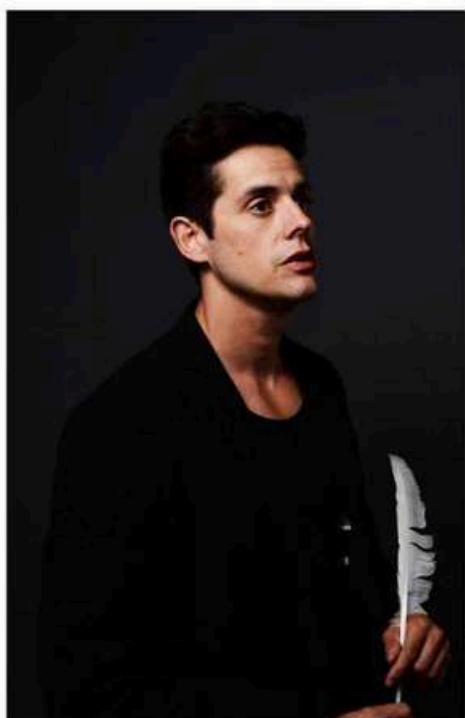
Landscape of the Brazilian tropical forest by Johan Moritz Rugendas



View of the Heads, Port Jackson, Conrad Martens

J.B. Le spectacle va connaître une double évolution, nous l'écrirons d'abord comme un spectacle familial tout public. Puis lors d'une résidence au Muséum d'Histoire Naturelle, nous retravaillerons celui-ci en un spectacle jeune public de 45' qui pourra être joué parallèlement à la version native. L'idée est, lors de la tournée de représentations de pouvoir jouer aux heures scolaires devant un jeune public, et de décliner le soir la version tout public. Nous avons un très bon accueil des structures et le nombre de salles intéressées est important. Notre ambition est de porter toujours plus haut l'idée d'être darwinien. Un être libre qui observe et s'interroge.

BIOGRAPHIES



JOHNNY RASSE
Charles Darwin intuitif
jeune, explorant le
monde du vivant à
bord du Beagle



JEAN BOUCAULT
Charles Darwin
moderne, sachant et
exposant les
données
d'aujourd'hui avec
celle du passé

Johnny Rasse est né à Arras, en Picardie, au cœur de la Baie de Somme, celui-ci est un acteur français.

Il est révélé à la scène très tôt, par le théâtre, passant avec aisance du théâtre au cinéma.

Outre son métier d'acteur, il est reconnu pour son talent de chanteur d'oiseaux, un duo avec Jean Boucault qui lui fera parcourir le monde plusieurs fois. Il a d'ailleurs mis en scène les derniers spectacles « La symphonie des oiseaux », et « La conférence Ornitho-pérchée ».

Johnny Rasse formé à Acting International, a tourné avec des cinéastes, parmi lesquels Frédéric Auburtin, Dominique Choisy, Nina Companeez, et alterne entre cinéma d'auteurs et divertissements populaires.

Il est l'acteur fétiche de Dominique Choisy, qui lui attribue en 2017 le rôle principal de son long métrage «Ma vie avec James Dean», récompensé d'un prix d'interprétation masculine au festival du film des Villes Sœurs, l'année 2017 sera dense avec la révélation de la Nuit des Molières aux côtés d'Alex Lutz, ainsi que la révélation de la cérémonie des Victoires de la musique classique 2017.

Johnny Rasse possède un DEA des sciences et techniques du vivant et de l'environnement

Conseiller artistique et direction d'acteur
Didier Sandre, pour le rôle de Charles Darwin «jeune»



Jean Boucault est né à Arras, en Picardie, au cœur de la Baie de Somme,

Le duo Nos deux oiseaux, durant leur enfance, étaient voisins fréquentant la même école, les mêmes terrains de jeux et les mêmes marais, ils découvrirent très vite leur don pour les imitations de cris d'oiseaux. Ce don, ils l'exercent et le peaufinent alors dans un seul but : briller lors des concours de chants d'oiseaux et en particulier, le plus réputé, celui d'Abbeville.

Leur talent les amène à participer à diverses émissions radiophoniques et télévisuelles, au bruitage d'une pièce de théâtre au Théâtre de Poche Montparnasse à Paris, à l'animation de la soirée de clôture du Festival animalier de Namur...

En 2006, une idée, des plus improbables, sera concrétisée par le directeur du Festival des Forêts de Compiègne : celle de placer, sur la même scène, le pianiste compositeur et improvisateur Jean-François Zygel et « ces deux oiseaux ». Ils participeront avec celui-ci au Cabaret Classique, une émission hebdomadaire sur France musique, et seront les invités de son émission La Boîte à Musique.

En 2016, les Chanteurs sont les invités de La Folle Journée de Nantes. Pour l'occasion, le magazine Télérama leur consacre un reportage et, pour la région Ouest, la photo de sa couverture.

Ils ont également participé à la 28e cérémonie des Molières aux côtés d'Alex Lutz et ont fait sensation lors de La Nuit de la Voix 2016. En 2017, ils sont l'une des révélations des Victoires de la musique Classique. Il s'envolent régulièrement vers le Japon, la Russie, la Pologne, la Grèce, le Pérou, les Etats-Unis...

Ils collaborent également aux projets artistiques de différents orchestres (Lima, Cuzco, Cannes, Ocp, Geneva Camerata, Bâle...) et d'autres artistes de tout horizon comme Vincent Peirani, Stéphane Foékinos, Alex Lutz, François Salque, Pierre Hamon, Geneviève Laurenceau, Shani DiLuka, Esteban Valdivia, Denis Savary, Cécile Le Tallec, Bertrand Belin, Yannick Jaulin...

Conseiller artistique et direction d'acteur
Yannick Jaulin, pour le rôle de Charles Darwin moderne et contemporain

BIOGRAPHIES



PIERRE HAMON
Créateur musical,
flûtiste il incarne par
son instrumentarium
unique, les différentes
ethnies rencontrés par
Charles Darwin

Pierre Hamon se perfectionne auprès de Walter van Hauwe à Amsterdam et joue dans les ensembles de musique médiévale Guillaume de Machaut de Paris et Gilles Binchois.

Après avoir participé depuis les années 1980, comme flûtiste à bec, au développement en France des musiques anciennes et particulièrement de la musique médiévale (membre de l'ensemble Gilles Binchois, co-directeur d'Alla francesca, initiateur de projets et enregistrements consacrés à l'œuvre de Guillaume de Machaut...), Pierre Hamon collabore d'une manière privilégiée et constante avec Jordi Savall depuis 19952.

Pour approfondir sa démarche vers les musiques anciennes, il s'intéresse de près aux musiques traditionnelles d'Europe, puis des autres cultures. En 1998, il devient disciple du Pandit Hariprasad Chaurasia, grand maître de la musique hindoustanie et de la flûte bansuri, puis sa recherche des gestes et sons fondamentaux de l'humanité, le mène vers l'univers des flûtes et civilisations pré-colombiennes et des traditions amérindiennes.

En 1994, il est invité en tant que professeur pour la création de la première classe de flûte à bec en France au Conservatoire national supérieur de musique, et est depuis lors professeur au CNSMD de Lyon. Il est régulièrement invité pour des classes de maître par les principales institutions de musique ancienne, comme la Scola Cantorum Basiliensis.

Il est le compositeur et réalisateur de la musique originale du dessin animé long-métrage Pachamama de Juan Antin, produit par les studios Folivari (2018).

Il sera le Sage, le Chaman, apportant les sons des Nouveaux Mondes.



LIDIJA BIZJAK
Pianiste, elle incarne
Emma Darwin, qui
représente le rêve, la
mélancolie, avec les
pièces de Frédéric
Chopin, elle est la
femme de Charles
Darwin

Lidija Bizjak est originaire de Belgrade, elle est formée par Zlata Males, avant d'entrer au Conservatoire National Supérieur de Musique et de Danse de Paris dans la classe de Jacques Rouvier.

Depuis 2002, elle se produit avec l'Orchestre du Capitole de Toulouse, le Sinfonia Varsovia, Britten sinfonia, l'Orchestre de Picardie ; à Radio France, à la Cité de la musique, au Musée d'Orsay, à la Salle Gaveau, au Théâtre Mogador et invitée au Festival de La Roque d'Anthéron, au Royal Albert Hall de Londres dans le cadre des BBC Proms 2009, à la Folle Journée de Nantes et de Tokyo, à Dijon, Nohant, Sully, Auvers-sur-Oise, au Festival « Lisztomania » à Châteauroux, au Festival international de musique de Belgrade – BEMUS – à travers l'Europe et au Japon.

Lauréate du Concours International de Dublin en 2000, elle participe avec l'hautboïste Alexei Ogrintchouk à la tournée « Rising stars » 2000/2001 et joue sur les scènes prestigieuses telles que le Carnegie Hall de New-York, le Wigmore Hall de Londres, le Musikverein de Vienne, le Concertgebouw d'Amsterdam, la Cité de la musique à Paris et le Palais des Beaux-Arts de Bruxelles. En 2001, elle est lauréate de la Fondation Natexis.

Elle est invitée aux Festivals de La Roque d'Anthéron, Lockenhaus, Juventus à Cambrai, Martinů à Prague, Open Chamber Music à Prussia Cove, St Magnus en Ecosse, Charlottesville aux USA, au Midem-Classic à Cannes, à Athènes, Cologne et Birmingham et joue avec l'Orchestre de Picardie, le RTE-Irlande, la Philharmonie de Belgrade... en France, à travers l'Europe, en Amérique du Nord et au Japon.

Elle est souvent saluée par la critique. Elle a été récompensée d'un Diapason d'or «découverte».

Elle sera Emma Darwin, jouant Frédéric Chopin lorsque Charles Darwin cherchera sa voie.

BIOGRAPHIES



BENOIT ANDRÉ
Créateur lumière,
création vidéo et régie

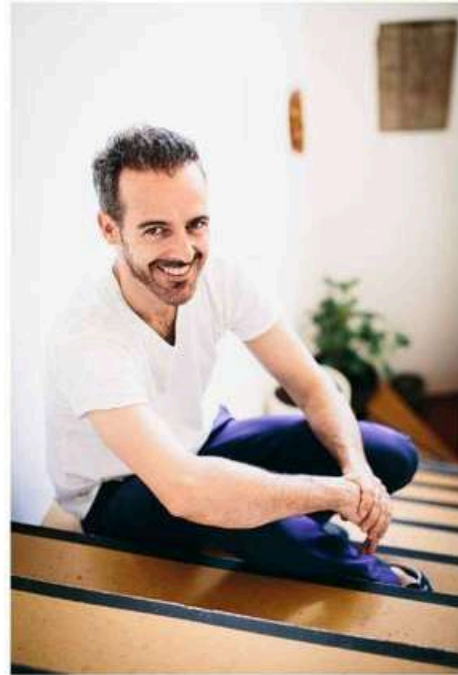
Benoit André Créateur lumière pour le théâtre, notamment pour la Compagnie du Berger associée à la comédie de Picardie jusqu'en 2012, le Théâtre du Lin (Picardie) et la compagnie Les gosses (Picardie). Il travaille aussi pour le chanteur Khalid K (Paris) et Zef (Picardie). "Il ne s'agit pas simplement d'éclairer pour voir, il faut être au service du texte, du metteur en scène et de l'artiste". Il aime particulièrement suivre des projets de troupe ou de groupe, c'est pourquoi il a rejoint Les Affinités Electives en 2008 en tant que régisseur et régisseur général.

Il travaille avec des artistes metteurs en scène en les accompagnant sur de la régie générale et ou de la création lumière avec la compagnie de Nora Granowsky BVZK et la compagnie à vrai dire de Vincent Ecrepont tous deux artistes associés à la Comédie de Picardie. Mais aussi, la Production Bazar't avec laquelle il accompagne des structures en ruralité (type com de com) afin d'y promouvoir des spectacles dans les meilleures conditions techniques et artistiques.

Il travaille avec ces artistes metteur en scène en les accompagnant sur de la régie générale ou de la création lumière. Il a rejoint l'équipe des chanteurs d'oiseaux en 2016 sur le spectacle « La conférence ornitho-décalée ».

Formé sur le logiciel Régie Light 120, D Dlight, Millumin logiciel de mapping vidéo, Benoît s'attelle à rendre toute création techniquement possible, n'hésitant pas à explorer le ludique pour le spectateur et les artistes.

Benoit mettra en lumière le spectacle, ses qualités de vidéaste et sa maîtrise des logiciels de montage et de mapping vidéo formeront l'écran numérique et pictural de notre voyage.



JOAN MOPART
Mise en scène

Joan Mopart dirige le Théâtre Am Stram Gram, Centre international de création, partenaire de l'enfance et la jeunesse.

Avec la compagnie LLum Teatre / www.llum.ch il a, entre autres, mis en scène en privilégiant les écritures contemporaines (neuf commandes de texte entre 2009 et

2021) : La Reine des neiges de Doménico Carli d'après Andersen, On ne paie pas, on ne paie pas ! de Dario Fo, Ventrosoleil et Mon Chien Dieu de Douna Loup, Intendance de Rémi de Vos, Münchhausen ? de Fabrice Melquiot, L'Opéra de quat'sous de Brecht, Moule Robert de Martin Bellemare, Le Mariage de Figaro de Beaumarchais, Songe d'une nuit d'été d'après Shakespeare et dernièrement D'eux et Je préférerais mieux pas de Rémi De Vos.

Le LLum Teatre propose à partir de 2017 des spectacles itinérants dans des musées comme Le Musée d'Ethnographie de Genève et le Musée de l'Homme à Paris où la science rencontre le théâtre.

Joan Mopart a été l'assistant de Rodrigo García et Omar Porras. Il a accompagné comme collaborateur artistique Ahmed Madani au Centre dramatique de l'Océan Indien à Saint-Denis de la Réunion de 2003 à 2006 pour le projet L'improbable vérité du monde.

Comme comédien, Joan Mopart a joué dans de nombreux spectacles sous la direction d'Omar Porras, Pierre Pradinas, Thierry Bédard, Jean Liermier, Robert Bouvier, Robert

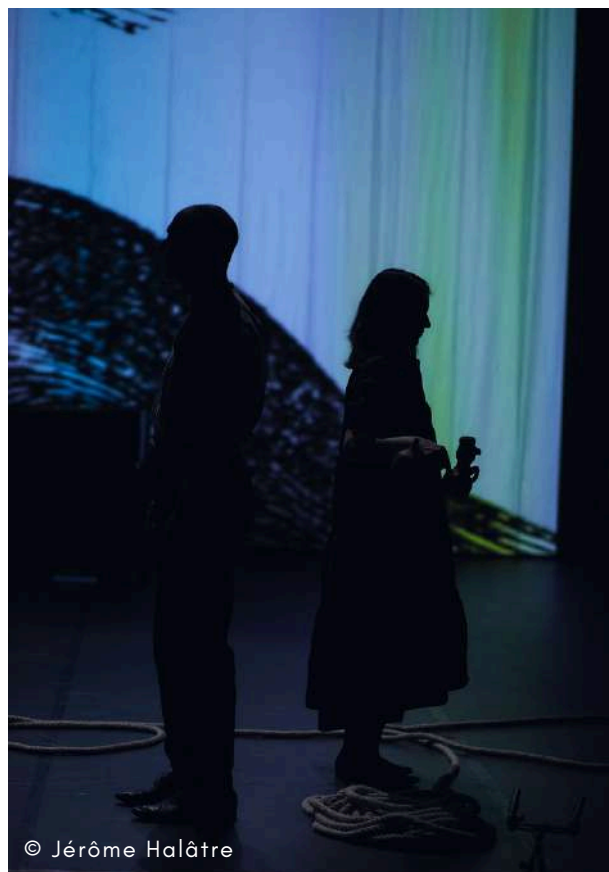
Sandoz, Philippe Sireuil, Dan Jemmett... Il collabore régulièrement comme narrateur avec l'Orchestre de la Suisse Romande, l'Orchestre Philharmonique de Monte-Carlo, l'Orchestre de Chambre de Genève,

Joan travaillera sur les corps et leurs déplacements dans l'espace, les déplacements d'objets (Cordage, piano, voileure) et leur manipulation ainsi que sur la mise en scène.

PHOTOS / TEASER



PHOTOS / TEASER



PHOTOS / TEASER



[CLIQUEZ ICI](#)

COMMUNICATION

MERCI DE NOUS FAIRE VALIDER NOS VISUELS AVANT IMPRESSION

(Promis, nous serons réactifs ! Donnez-nous 48h pour validation avec la compagnie)

Conditions photos : Sans flash. Pour nos archives et réseaux sociaux, si des photos / vidéos ont été prises pendant le spectacle, merci de nous les envoyer par mail à allyssia@encoreuntour.com.

Presse : Interviews par téléphone (ou le jour même) sont évidemment possibles. Merci d'envoyer vos demandes à Allyssia LEGIERSKI-REICH - allyssia@encoreuntour.com. De même, nous sommes friands de tout article qui puisse paraître dans la presse locale au sujet de la représentation, n'hésitez pas à nous les envoyer !

Réseaux sociaux :

 Notre page Facebook : [Encore Un Tour](#)

=> Nous pouvons relayer votre événement. Merci de nous ajouter en « co-organisateur » pour que l'on puisse le partager sur notre page.

 Notre page Instagram : [@encoreuntour](#)

Si besoin d'une photo / vidéo des artistes pour faire la promotion du spectacle, merci de nous faire parvenir votre demande 15 jours avant la date de la publication souhaitée.

Une question ? N'hésitez pas à contacter le service communication par mail ou par téléphone (01 55 28 31 01).

CONTACTS



WWW.ENCOREUNTOUR.COM

DIFFUSION

Etienne JUBAULT

etienne@encoreuntour.com

01 55 28 79 91

ADMINISTRATION & LOGISTIQUE

Lucie BAUDIN

lucie@encoreuntour.com

01 55 28 31 03

COMMUNICATION

Allyssia LEGIERSKI-REICH

allyssia@encoreuntour.com

01 55 28 31 01

Olivia MENTOR

olivia@encoreuntour.com

01 55 28 20 52

